



# PGT

## Documento Territoriale Strategico Regionale



7b ) Piattaforma Territoriale Regionale  
[scala 1:150.000/ottobre 2012]

### Progetto rete ecologica ambientale

#### Legenda

- Rete autostradale
- Rete ferroviaria
- Rete viaria

#### Elementi della Rete ecologica e connettività ambientali

##### Corridoi faunistici

- Corridoio faunistico del capriolo
- Corridoio faunistico dell'orso

##### Componente di primo livello

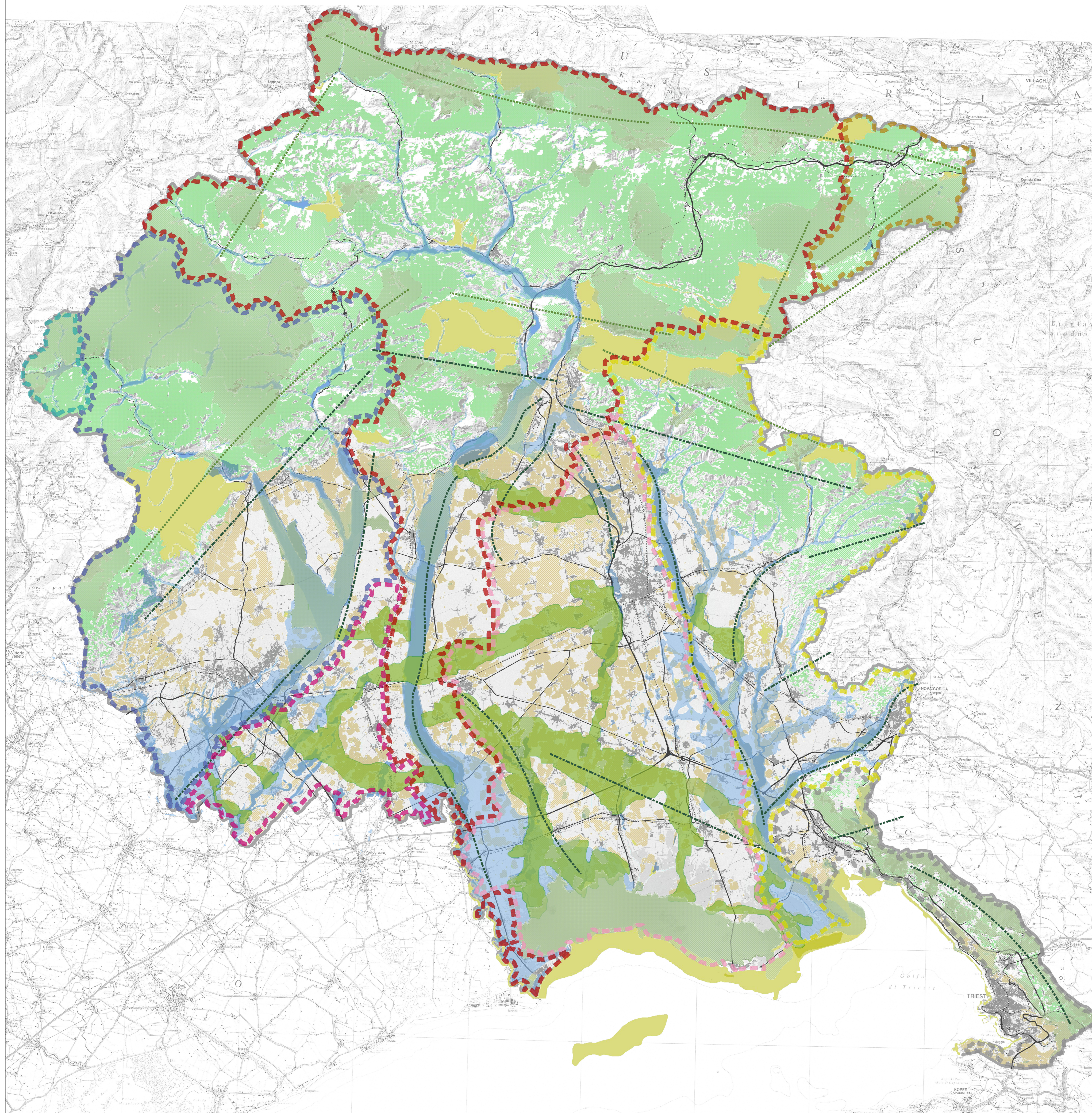
- Rete ecologica delle acque
- Ambienti naturalistici prioritari
- Tessuto connettivo prioritario

##### Componente di secondo livello

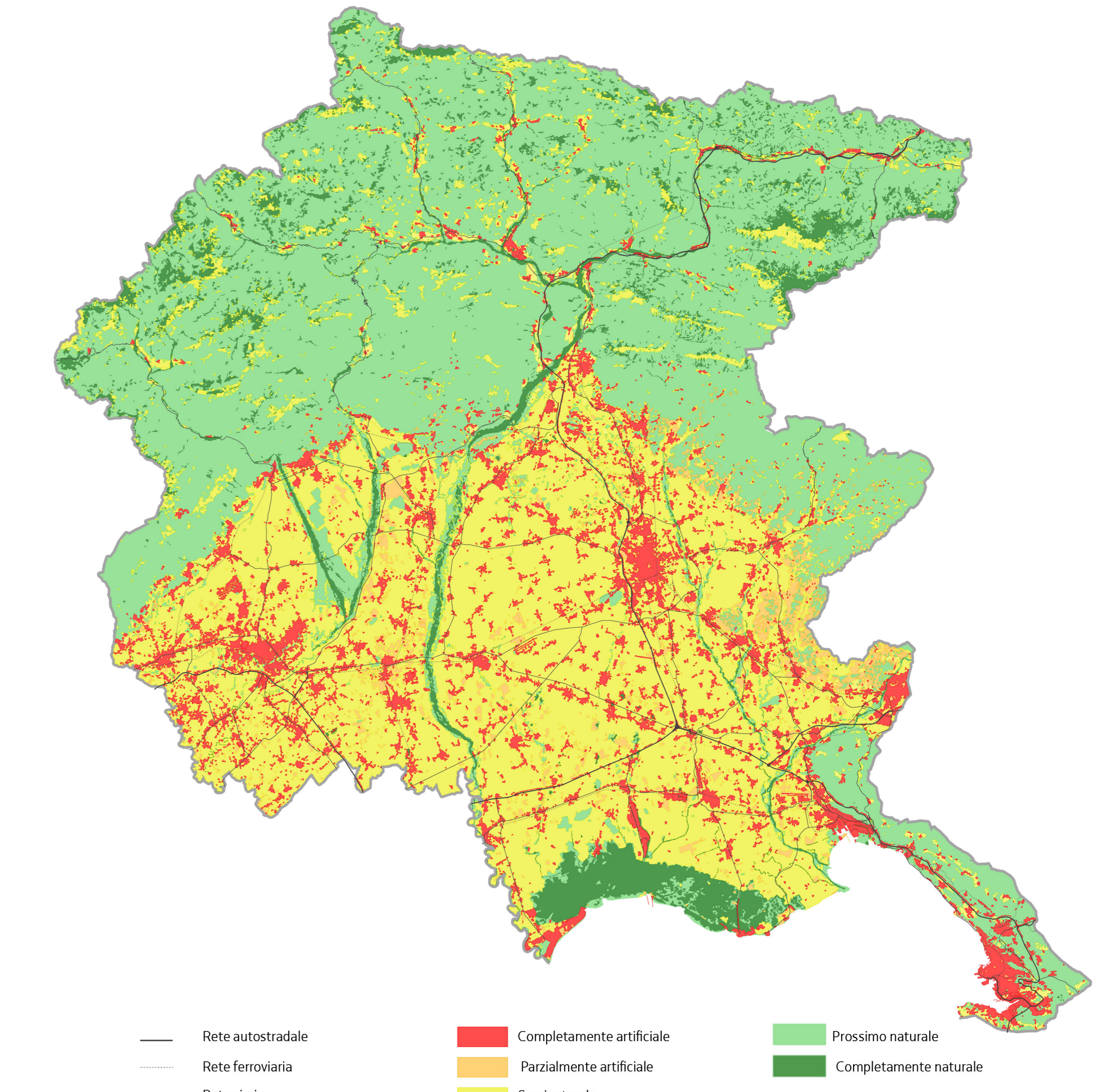
- Connettivo ecologico montano
- Connettivo ecologico agricolo
- Connettività di progetto

##### Bacini Idrografici

- Lemene
- Isonzo
- Bacini minori ad Est dell'Isonzo
- Sileza
- Tagliamento
- Laguna di Grado e Marano
- Piave
- Livenza
- Superficie del PAI

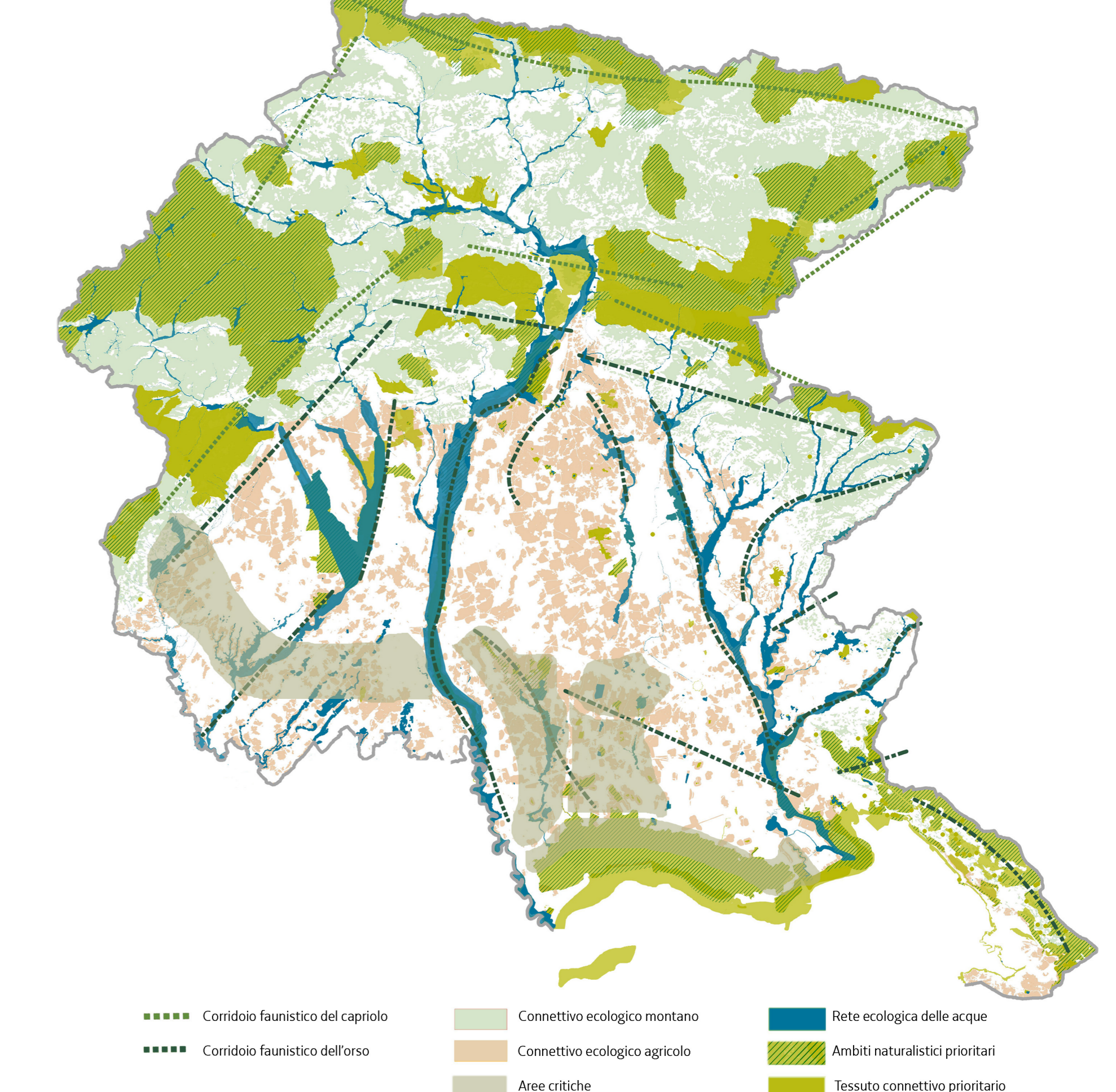


### CONTINUITA' AMBIENTALE



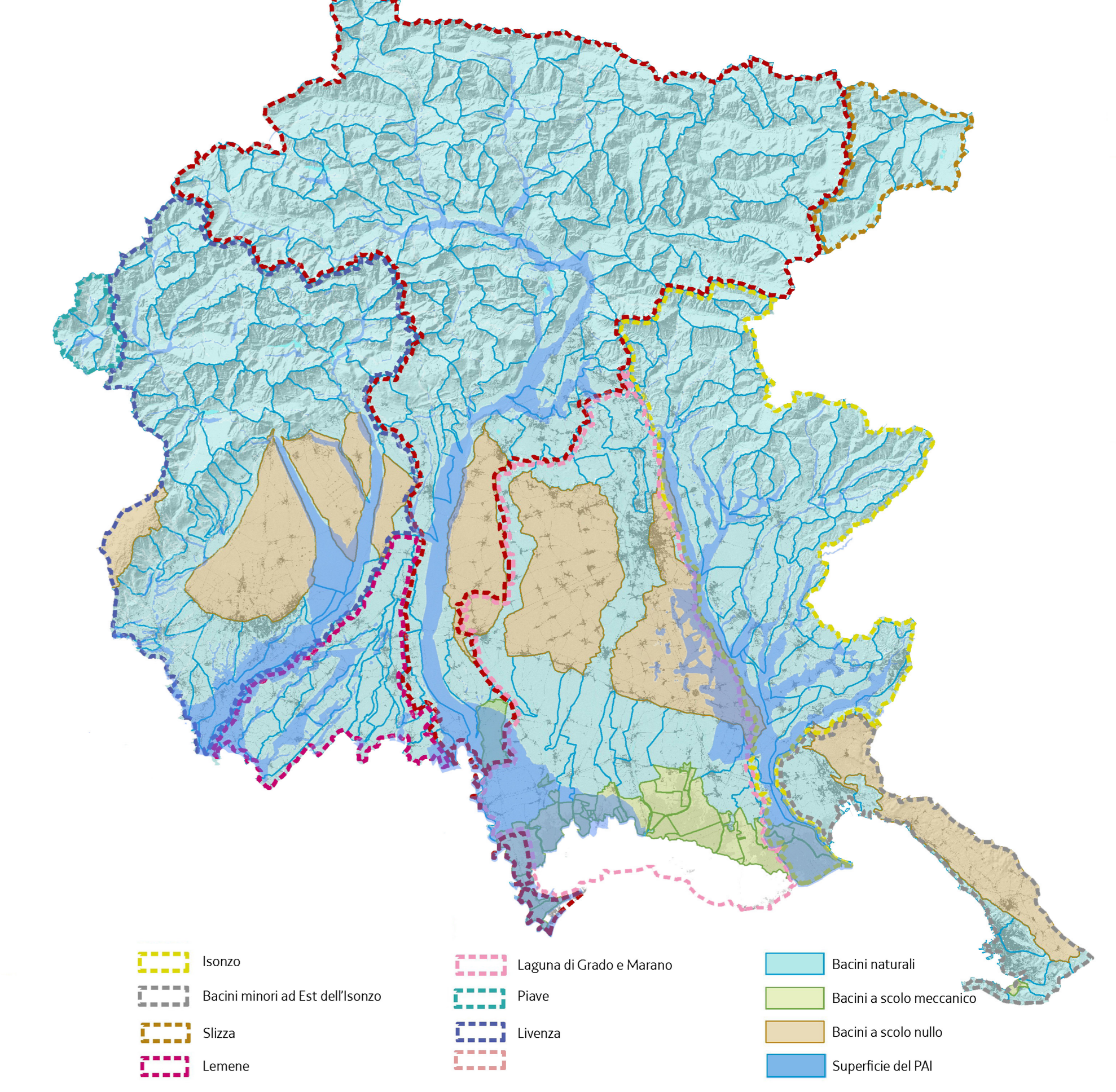
- Rete autostradale
- Rete ferroviaria
- Rete viaria
- Completamente artificiale
- Parzialmente artificiale
- Seminaturale
- Prossimo naturale
- Completamente naturale

### LIVELLI ECOLOGICI REGIONALI



- Corridoio faunistico del capriolo
- Corridoio faunistico dell'orso
- Connettivo ecologico montano
- Connettivo ecologico agricolo
- Aree critiche
- Rete ecologica delle acque
- Ambienti naturalistici prioritari
- Tessuto connettivo prioritario

### BACINI IDROGRAFICI



- Isonzo
- Bacini minori ad Est dell'Isonzo
- Sileza
- Lemene
- Laguna di Grado e Marano
- Piave
- Livenza
- Bacini naturali
- Bacini a scolo meccanico
- Bacini a scolo nullo
- Superficie del PAI