

**Legenda**

IT3320032 Boschi di Muzzana

Corsi d'acqua

Linea risorgive

**Complessi idrogeologici**

Bassa pianura: acquiferi artesiani

Linee morfologiche

Linee strutturali

**Tessiture**

Sedimenti pelitici di colore grigio scuro, grigio verde o nero, argille molto molli

Sedimenti pelitici molto sabbiosi di colore verdastro o nerastro.

Sedimenti pelitico-sabbiosi di colore grigio verdastro o cenere, grigio plumbeo o nerastro.

Sedimenti prevalentemente ghiaiosi talora con sabbie e limi limitati

Sedimenti prevalentemente ghiaiosi, con sabbie e limi in percentuali varie, spesso inglobanti blocchi,

Sedimenti prevalentemente ghiaioso-sabbiosi talora con limi limitati

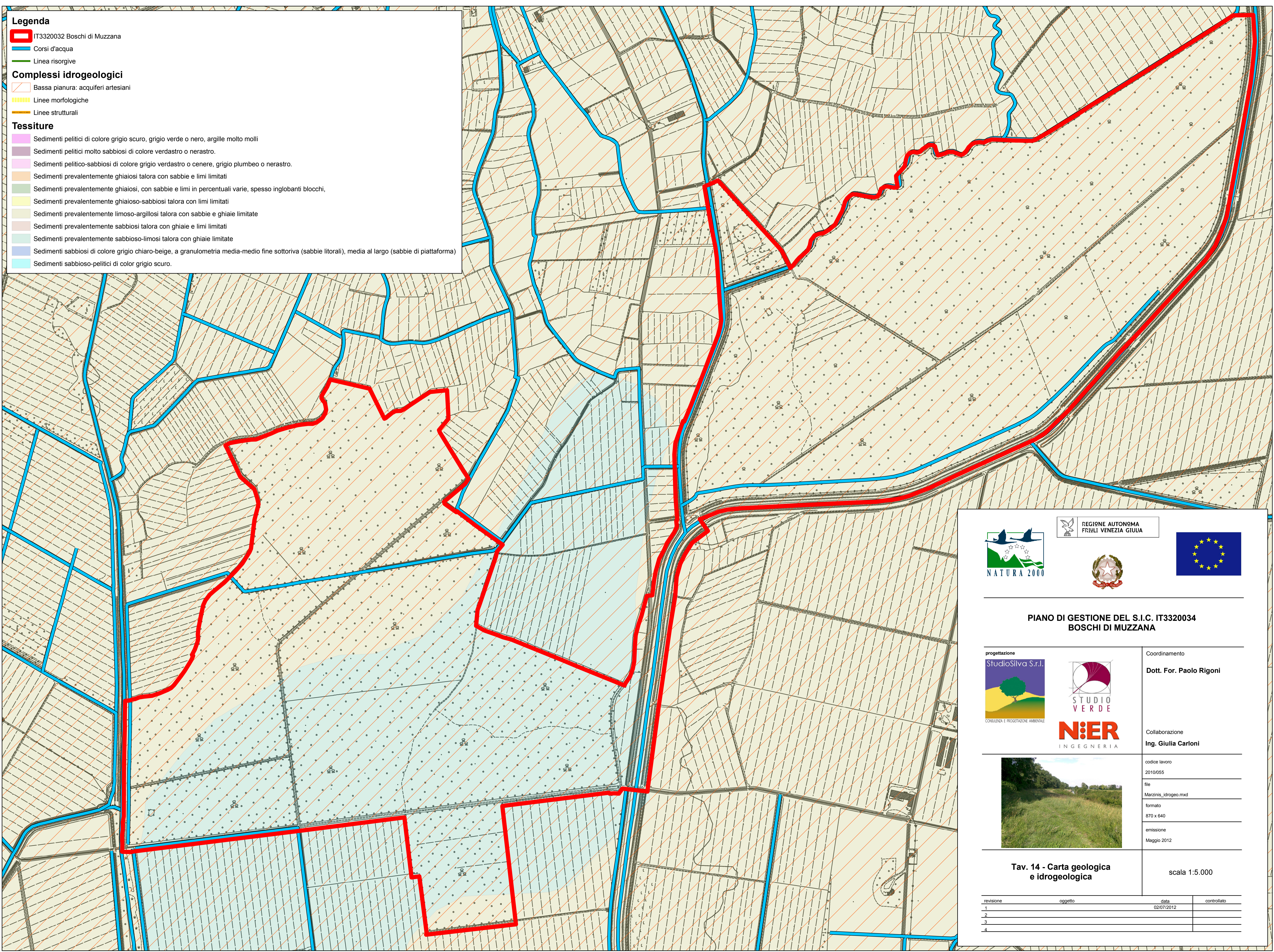
Sedimenti prevalentemente limoso-argillosi talora con sabbie e ghiaie limitate

Sedimenti prevalentemente sabbiosi talora con ghiaie e limi limitati

Sedimenti prevalentemente sabbioso-limosi talora con ghiaie limitate

Sedimenti sabbiosi di colore grigio chiaro-beige, a granulometria media-medio fine sottoriva (sabbie litorali), media al largo (sabbie di piattaforma)

Sedimenti sabbioso-pelitici di color grigio scuro.



  
 NATURA 2000

  
 REGIONE AUTONOMA  
 FRIULI VENEZIA GIULIA



---



**PIANO DI GESTIONE DEL S.I.C. IT3320034  
BOSCHI DI MUZZANA**

<p>progettazione</p>  StudioSilva S.r.l. <small>CONSULENZA E PROGETTAZIONE AMBIENTALE</small>	<p>Coordinamento</p> <p><b>Dott. For. Paolo Rigoni</b></p>	 STUDIO VERDE
 N:ER INGEGNERIA	<p>Collaborazione</p> <p><b>Ing. Giulia Carloni</b></p>	<p>codice lavoro</p> <p>2010/055</p> <p>file</p> <p>Marzini_idrogeo.mxd</p> <p>formato</p> <p>870 x 640</p> <p>emissione</p> <p>Maggio 2012</p>



**Tav. 14 - Carta geologica  
e idrogeologica**

scala 1:5.000

revisione	oggetto	data	controllato
1		02/07/2012	
2			
3			
4			