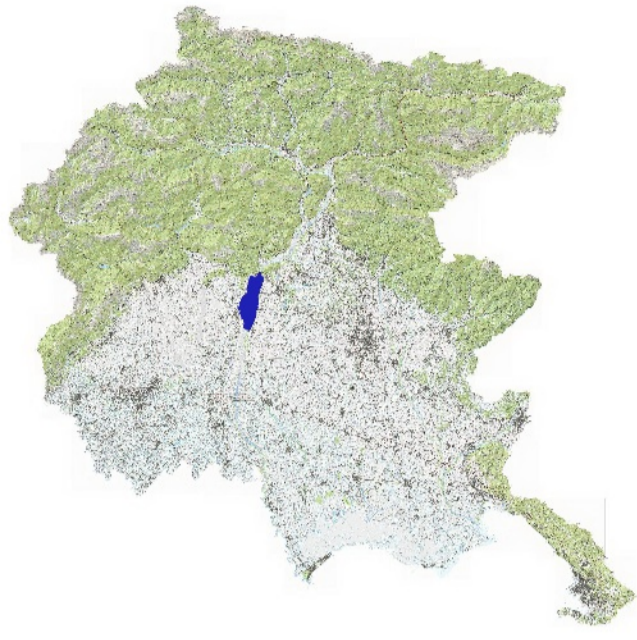


ZSC IT3310007 Greto del Tagliamento

TAV. 1

1:10.000

CARTA DEGLI HABITAT NATURA 2000



Novembre 2017

PIANO DI GESTIONE APPROVATO

Legenda

- ▬ Perimetro sito
- Confini comunali
- Habitat di interesse comunitario**
 - Habitat non di Interesse Comunitario
 - 3150 - Laghi naturali eutrofici con vegetazione di Magnopotamion o Hydrocharition
 - 3220 - Fiumi alpini e loro vegetazione riparia erbacea
 - 3240 - Fiumi alpini e loro vegetazione legnosa a Salix elaeagnos
 - 3260 - Corsi d'acqua planiziali e montani con vegetazione di Ranunculus fluitans e Callitriche-Batrachion
 - 5130 - Formazioni di Juniperus communis su brughiere o prati calcarei
 - 62A0a - Praterie aride submediterraneo-orientali (Scorzoneraetalia villosae)
 - 62A0b - Praterie aride submediterraneo-orientali (Scorzoneraetalia villosae)
 - 62A0c - Praterie aride submediterraneo-orientali (Scorzoneraetalia villosae)
 - 62A0d - Praterie aride submediterraneo-orientali (Scorzoneraetalia villosae)
 - 62A0e - Praterie aride submediterraneo-orientali (Scorzoneraetalia villosae)
 - 62A0f - Praterie aride submediterraneo-orientali (Scorzoneraetalia villosae)
 - 6510 - Prati da sfalcio di bassa quota (Alopecurus pratensis, Sauguetalia ornithogalli)
 - 8130 - Ghiaioni del Mediterraneo occidentale e termofili
 - 91E0 - *Foreste alluvionali con Alnus glutinosa e Fraxinus excelsior (Alno-Padion, Alnion incanae, Salicion albae)
 - 91F0 - Foreste ripariali miste lungo i grandi fiumi a Quercus robur, Ulmus laevis e U. minor, Fraxinus excelsior o angustifolia
 - 91L0 - Querceto-carpineti illirici (Erythronio-Carpinion)
 - 92A0 - Foreste a galleria di Salix alba e Populus alba
 - Ripristini 62A0 LIFE MAGREDI GRASSLAND

