



**MISURE DI CONSERVAZIONE DEI SITI DELLA
REGIONE BIOGEOGRAFICA CONTINENTALE DEL
FRIULI VENEZIA GIULIA**

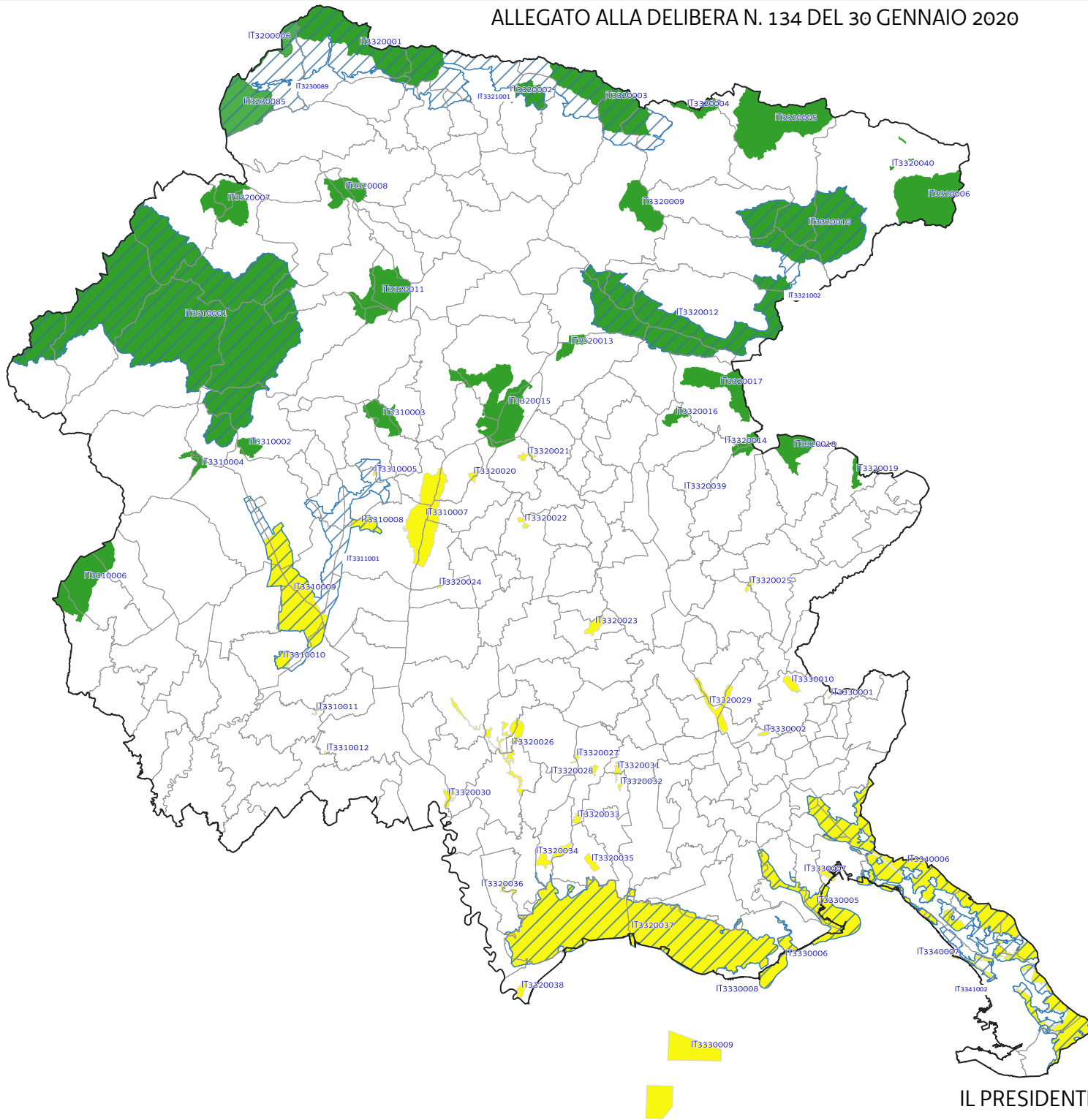
ALLEGATO N. 2
Cartografia dei siti

LEGENDA

- Sito rete natura2000 continentale (SIC/ZSC)
- Sito rete natura2000 alpino (SIC/ZSC)

ELENCO DEI SITI DELLA RETE NATURA 2000

- IT3230006 - Val Visdende - Monte Peralba - Quaterna'
- IT3230085 - Cornelio - Bosco della Digola - Brentoni - Tudaio
- IT3230089 - Dolomiti del Cadore e del Comelico
- IT3310001 - Dolomiti Friulane
- IT3310002 - Val Colvera di Jof
- IT3310003 - Monte Ciaurlec e Forra del Torrente Cosa
- IT3310004 - Forra del Torrente Cellina
- IT3310005 - Torbiera di Sequals
- IT3310006 - Foresta del Cansiglio
- IT3310007 - Greto del Tagliamento
- IT3310008 - Magredi di Tauriano
- IT3310009 - Magredi di Cellina
- IT3310010 - Risorgive del Vincharuzzo
- IT3310011 - Bosco Marzinis
- IT3310012 - Bosco Torrate
- IT3311001 - Magredi di Pordenone
- IT3320001 - Gruppo del Monte Coglians
- IT3320002 - Monti Dimon e Paularo
- IT3320003 - Creta di Aip e Sella di Lanza
- IT3320004 - Monte Auernig e Monte Corona
- IT3320005 - Valloni di Rio Bianco e di Malborghetto
- IT3320006 - Conca di Fusine
- IT3320007 - Monti Bivera e Clapsavon
- IT3320008 - Col Gentile
- IT3320009 - Zuc dal Bor
- IT3320010 - Jof di Montasio e Jof Fuart
- IT3320011 - Monti Verzegnis e Valcalda
- IT3320012 - Prealpi Giulie Settentrionali
- IT3320013 - Lago Minisini e Rivoli Bianchi
- IT3320014 - Torrente Lorada
- IT3320015 - Valle del Medio Tagliamento
- IT3320016 - Forra del Cornappo
- IT3320017 - Rio Bianco di Taipana e Gran Monte
- IT3320018 - Forra del Pradolino e Monte Mia
- IT3320019 - Monte Matajur
- IT3320020 - Lago di Ragogna
- IT3320021 - Torbiera di Casasola e Andreuzza
- IT3320022 - Quadri di Fagnana
- IT3320023 - Magredi di Campoformido
- IT3320024 - Magredi di Coz
- IT3320025 - Magredi di Firmano
- IT3320026 - Risorgive dello Stella
- IT3320027 - Palude Moretto
- IT3320028 - Palude Selvotte
- IT3320029 - Confluenza Fiumi Torre e Natiseo
- IT3320030 - Bosco di Golena del Torreano
- IT3320031 - Paludi di Gonars
- IT3320032 - Paludi di Porpetto
- IT3320033 - Bosco Boscat
- IT3320034 - Boschi di Muzzana
- IT3320035 - Bosco Sacile
- IT3320036 - Anse del Fiume Stella
- IT3320037 - Laguna di Marano e Grado
- IT3320038 - Pineta di Lignano
- IT3320039 - Palude di Racchiuso
- IT3320040 - Rii del Gambero di torrente
- IT3321001 - Alpi Carniche
- IT3321002 - Alpi Giulie
- IT3330001 - Palude del Preval
- IT3330002 - Colle di Medea
- IT3330005 - Face dell'Iszonzo - Isola della Cona
- IT3330006 - Valle Cavanata e Banco Mula di Muggia
- IT3330007 - Cavana di Monfalcone
- IT3330008 - Relitti di Posidonia presso Grado
- IT3330009 - Trezze San Pietro e Bardelli
- IT3330010 - Valle del Rio Smiardar
- IT3340006 - Carso Triestino e Goriziano
- IT3340007 - Area marina di Miramare
- IT3341002 - Aree Carsiche della Venezia Giulia



IL VICESEGRETARIO GENERALE

IL PRESIDENTE